

Einführung der getrennten Entwässerungsgebühr



Das Abwasserwerk der Stadt Altena

- Eigenbetrieb der Stadt Altena seit 1995
- 5 Mitarbeiter
 - 1 Betriebsleiter,
 - 1 Buchhalterin, 2 Ingenieure, 1 Verwaltungsbeamter
- ca. 134.000 m Kanal
- 9 Pumpwerke, 9 Regenüberläufe, 5 Regenklärbecken, 2 Regenrückhaltebecken, 8 Versickerungsbecken, 9 Düker und 8 Stauraumkanäle
- Wert des Kanalnetzes rund 51 Mio. €

(Stand 31.12.2007)

Kosten der Abwasserentsorgung

- Die Entsorgung des Abwassers verursacht Kosten
- Die Kosten werden über die Entwässerungsgebühren auf die Verursacher (Haushalte, Industrie u. Gewerbe, Stadt) umgelegt
- Das **Schmutzwasser** verursacht Kosten durch Ableitung und Klärung
- Das **Niederschlagswasser** verursacht Kosten durch große Kanalquerschnitte, Regenrückhalteanlagen und Niederschlagswasserreinigung

Gesetzliche Grundlage

**OVG-NORDRHEIN-WESTFALEN – Urteil vom
18.12.2007, Aktenzeichen: 9 A 3648/04**

Leitsatz:

Der Frischwassermaßstab ist kein zulässiger Maßstab für die einheitliche Erhebung von Abwassergebühren (Schmutz- und Niederschlagswasser).



**Pflicht zur Einführung der getrennten
Entwässerungsgebühr**

Einführung der Gebühr

- ... in Altena rückwirkend ab 01.01.2009
- ... führt nicht zu Mehreinnahmen des Abwasserwerkes
- Verursachergerechte Verteilung der Gebühren
- Ermittlung der versiegelten Flächen erfolgt im Rahmen einer Befragung der Grundstückseigentümer
- Mitwirkungspflicht der Grundstückseigentümer im Auskunftsverfahren
- Bei fehlender Mitwirkung Möglichkeit der Schätzung

Erhebung der Daten

- Ab 27.01.2009 Versand der Erhebungsbögen
- Eigentümerversammlungen vom 02.02.2009 bis zum 19.02.2009

Eigentümerversammlung

Ort	Datum	Beginn um
Förderschule, Drescheider Str. 1-3 (Aula)	02.02.2009	19:00 Uhr
Grundschule Dahle, Westerfelder Str. 26	04.02.2009	19:00 Uhr
Grundschule Mühlendorf, Jahnstr. 14 (Musikraum)	05.02.2009	19:00 Uhr
Hauptschule Rahmede, Nüggelinstück 3 (Turnhalle)	11.02.2009	19:00 Uhr
Burg Holtzbrinck, Kirchstr. 20 (Begegnungsstätte)	12.02.2009	19:00 Uhr
Grundschule Evingsen, In der Schledde 29	16.02.2009	19:00 Uhr
Bürgerzentrum Nettenscheid, Blackburner Str.6	18.02.2009	19:00 Uhr
Richard-Schirrmann-Realschule, Nettestr. 58-60	19.02.2009	19:00 Uhr

Erhebung der Daten

- Ab 27.01.2009 Versand der Erhebungsbögen
- Eigentümerversammlungen vom 02.02.2009 bis zum 19.02.2009
- Beratung vor Ort vom 04.02.2009 bis zum 25.02.2009

Wir sind vor Ort

Ort	Datum	von	bis
Förderschule, Drescheider Str. 1-3 (Aula)	04.02.2009	14:00 Uhr	17:00 Uhr
Grundschule Dahle, Westerfelder Str. 26	05.02.2009	14:00 Uhr	17:00 Uhr
Grundschule Mühlendorf, Jahnstr. 14	11.02.2009	14:00 Uhr	17:00 Uhr
Hauptschule Rahmede, Nüggelinstück 3	12.02.2009	14:00 Uhr	16:00 Uhr
Grundschule Evingsen, In der Schledde 29	18.02.2009	14:00 Uhr	17:00 Uhr
Burg Holtzbrinck, Kirchstr. 20 (Blaues Zimmer)	19.02.2009	09:00 Uhr	12:00 Uhr
Bürgerzentrum Nettenscheid, Blackburner Str.6	20.02.2009	08:30 Uhr	11:30 Uhr
Stadtwerke Altena GmbH, Linscheidstr. 52	25.02.2009	09:00 Uhr	12:00 Uhr
(Besprechungsraum 112)		und 14:00 Uhr	16:00 Uhr

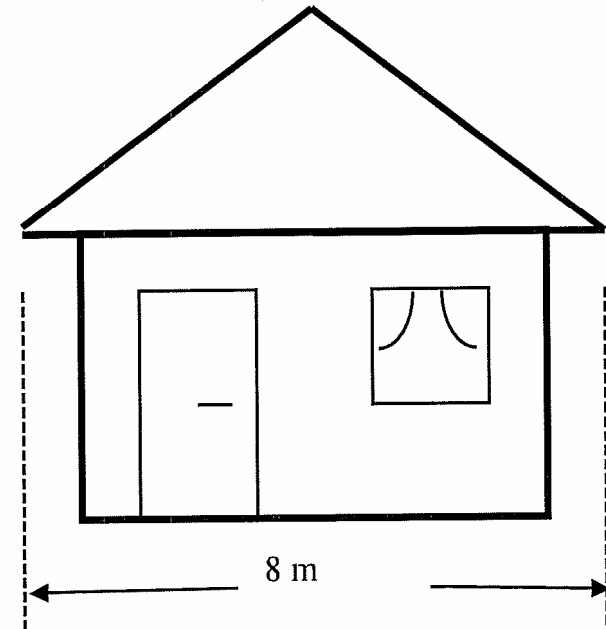
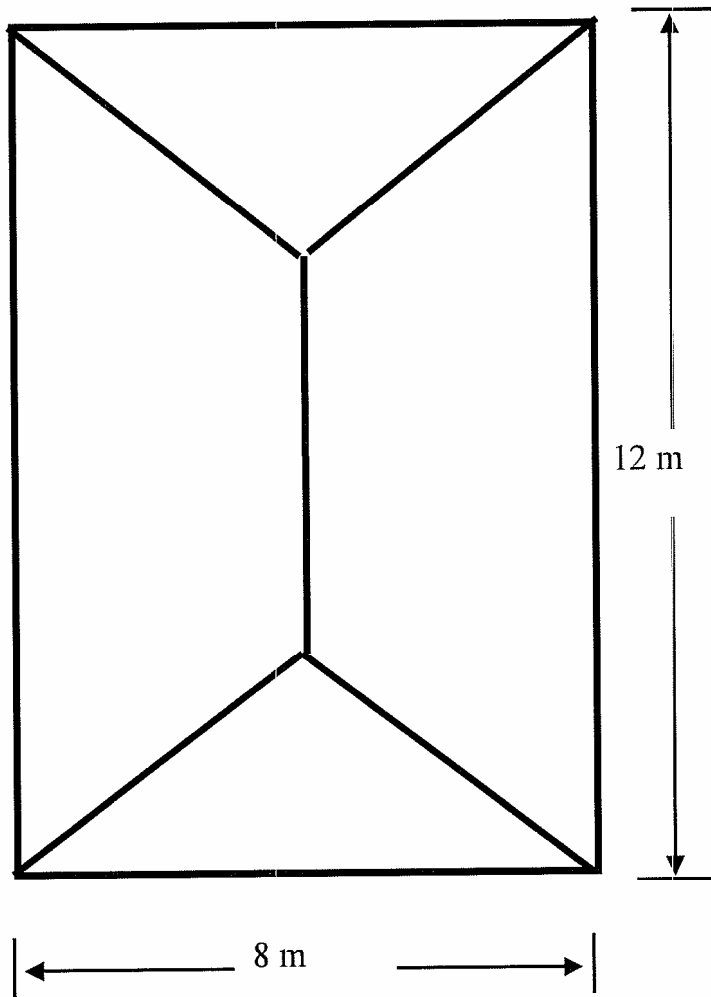
Erhebung der Daten

- Ab 27.01.2009 Versand der Erhebungsbögen
- Eigentümerversammlungen vom 02.02.2009 bis zum 19.02.2009
- Beratung vor Ort vom 04.02.2009 bis zum 25.02.2009
- Hotline vom 02.02.2009 bis zum 06.03.2009
- Rücksendeschluss: 09.03.2009
- Mahnlauf mit erneuter Frist ab ca. 13 KW 2009
- Bei fehlender Rückmeldung nach gesetzter Frist: Schätzung der befestigten Fläche

Ermittlung der Gebühren

- Auswertung und Plausibilitätsprüfung der zurückgesandten Erhebungsbögen
- Schätzung bei fehlender Auskunft
- Ermittlung der gebührenrelevanten Flächen
- Erstellung der Gebührenkalkulation
- Anpassen der Gebühren- und Entwässerungssatzung
- Beschluss des Betriebsausschusses und des Rates
- Versand der Berichtigungsbescheide

Erfassungsbogen



Bitte berücksichtigen Sie den Dachüberstand

Fläche Wohnhaus: $8\text{ m} * 12\text{ m} = 96$

Erfassungsbogen

- Bitte die Zellen rechtsbündig ausfüllen (auf volle qm auf- bzw. abgerundet) -



Dachflächen	A1 Größe qm	A2 direkt einleitend		A3 bedingt einleitend		A4 nicht einleitend	
		in öffentl. Kanal qm		Gründach qm	Regenwasser nutzungsanl. mit Überlauf qm	Versickerung u.a. qm	Regenwasser nutzungsanl. ohne Überlauf qm
Wohnhaus	9,6						
Garage/Carport							
Summe Teilflächen oben							

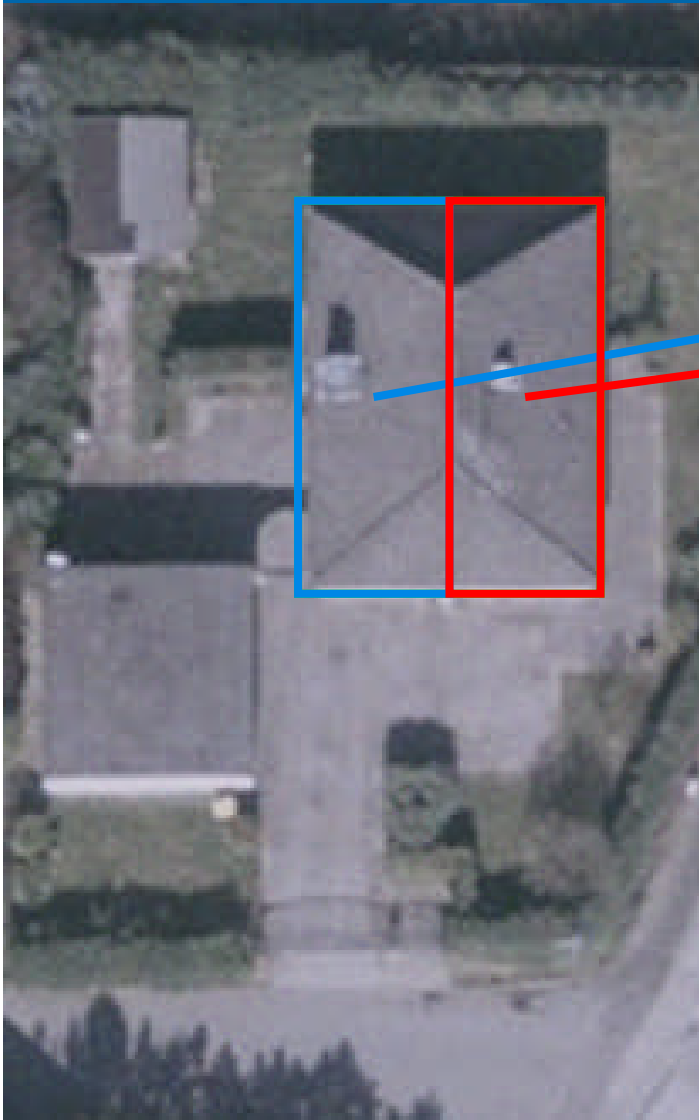
Versiegelte Flächen	B1 Größe qm	B2 direkt einleitend		B3 bedingt einleitend		B4 nicht einleitend	
		in öffentl. Kanal qm	Einleitung über Straße in Kanal qm	teilweise Versickerung im Erdreich qm	Rasengitter- steine Ökopflaster... qm	Vollständige Versickerung im Erdreich qm	Einleitung in ein Gewässer qm
Hauseingang							
Garageneinfahrt							
Terrasse							
Summe Teilflächen unten							
Summe Teilflächen oben							
Summe Gesamtflächen							

Veranlagungsflächen=

qm qm

Erfassungsbogen

- Bitte die Zellen rechtsbündig ausfüllen (auf volle qm auf- bzw. abgerundet) -



Dachflächen	A1 Größe qm	A2 direkt einleitend		A3 bedingt einleitend		A4 nicht einleitend	
		in öffentl. Kanal qm		Gründach qm	Regenwasser nutzungsanl. mit Überlauf qm	Versickerung u.a. qm	Regenwasser nutzungsanl. ohne Überlauf qm
Wohnhaus	9,6	4,8			4,8		
Garage/Carport							
Gartenlaube							
Summe Teilflächen oben							

Versiegelte Flächen	B1 Größe qm	B2 direkt einleitend		B3 bedingt einleitend		B4 nicht einleitend	
		in öffentl. Kanal qm	Einleitung über Straße in Kanal qm	teilweise Versickerung im Erdreich qm	Rasengitter- steine Ökopflaster... qm	Vollständige Versickerung im Erdreich qm	Einleitung in ein Gewässer qm
Hauseingang							
Garageneinfahrt							
Terrasse							
Summe Teilflächen unten							
Summe Teilflächen oben							
Summe Gesamtflächen							

Veranlagungsflächen=

qm qm

Erfassungsbogen

- Bitte die Zellen rechtsbündig ausfüllen (auf volle qm auf- bzw. abgerundet) -



Dachflächen	A1 Größe qm	A2 direkt einleitend		A3 bedingt einleitend		A4 nicht einleitend	
		in öffentl. Kanal qm		Gründach qm	Regenwasser nutzungsanl. mit Überlauf qm	Versickerung u.a. qm	Regenwasser nutzungsanl. ohne Überlauf qm
Wohnhaus	96	48			48		
Garage/Carport	36			36			
Summe Teilflächen oben							

Versiegelte Flächen	B1 Größe qm	B2 direkt einleitend		B3 bedingt einleitend		B4 nicht einleitend	
		in öffentl. Kanal qm	Einleitung über Straße in Kanal qm	teilweise Versickerung im Erdreich qm	Rasengitter- steine Ökopflaster... qm	Vollständige Versickerung im Erdreich qm	Einleitung in ein Gewässer qm
Hauseingang							
Garageneinfahrt							
Terrasse							
Summe Teilflächen unten							
Summe Teilflächen oben							
Summe Gesamtflächen							

Veranlagungsflächen=

qm

qm

Erfassungsbogen

- Bitte die Zellen rechtsbündig ausfüllen (auf volle qm auf- bzw. abgerundet) -



Dachflächen	A1 Größe qm	A2 direkt einleitend		A3 bedingt einleitend		A4 nicht einleitend	
		in öffentl. Kanal qm		Gründach qm	Regenwasser nutzungsanl. mit Überlauf qm	Versickerung u.a. qm	Regenwasser nutzungsanl. ohne Überlauf qm
Wohnhaus	9 6	4 8			4 8		
Garage/Carport	3 6			3 6			
Gartenlaube	7 2					7 2	
Summe Teilflächen oben							

Versiegelte Flächen	B1 Größe qm	B2 direkt einleitend		B3 bedingt einleitend		B4 nicht einleitend	
		in öffentl. Kanal qm	Einleitung über Straße in Kanal qm	teilweise Versickerung im Erdreich qm	Rasengitter- steine Ökopflaster... qm	Vollständige Versickerung im Erdreich qm	Einleitung in ein Gewässer qm
Hauseingang							
Garageneinfahrt							
Terrasse							
Summe Teilflächen unten							
Summe Teilflächen oben							
Summe Gesamtflächen							

Veranlagungsflächen=

qm

qm

Erfassungsbogen

- Bitte die Zellen rechtsbündig ausfüllen (auf volle qm auf- bzw. abgerundet) -



Dachflächen	A1 Größe qm	A2 direkt einleitend		A3 bedingt einleitend		A4 nicht einleitend	
		in öffentl. Kanal qm		Gründach qm	Regenwasser nutzungsanl. mit Überlauf qm	Versickerung u.a. qm	Regenwasser nutzungsanl. ohne Überlauf qm
Wohnhaus	9 6	4 8			4 8		
Garage/Carport	3 6			3 6			
Gartenlaube	7 2					7 2	
Summe Teilflächen oben							

Versiegelte Flächen	B1 Größe qm	B2 direkt einleitend		B3 bedingt einleitend		B4 nicht einleitend	
		in öffentl. Kanal qm	Einleitung über Straße in Kanal qm	teilweise Versickerung im Erdreich qm	Rasengitter- steine Ökopflaster... qm	Vollständige Versickerung im Erdreich qm	Einleitung in ein Gewässer qm
Hauseingang	2 4	2 4					
Garageneinfahrt							
Terrasse							
Summe Teilflächen unten							
Summe Teilflächen oben							
Summe Gesamtflächen							

Veranlagungsflächen=

qm

qm

Erfassungsbogen

- Bitte die Zellen rechtsbündig ausfüllen (auf volle qm auf- bzw. abgerundet) -



Dachflächen	A1 Größe qm	A2 direkt einleitend		A3 bedingt einleitend		A4 nicht einleitend	
		in öffentl. Kanal qm		Gründach qm	Regenwasser nutzungsanl. mit Überlauf qm	Versickerung u.a. qm	Regenwasser nutzungsanl. ohne Überlauf qm
Wohnhaus	9 6	4 8			4 8		
Garage/Carport	3 6			3 6			
Gartenlaube	7 2					7 2	
Summe Teilflächen oben							

Versiegelte Flächen	B1 Größe qm	B2 direkt einleitend		B3 bedingt einleitend		B4 nicht einleitend	
		in öffentl. Kanal qm	Einleitung über Straße in Kanal qm	teilweise Versickerung im Erdreich qm	Rasengitter- steine Ökopflaster... qm	Vollständige Versickerung im Erdreich qm	Einleitung in ein Gewässer qm
Hauseingang	2 4	2 4					
Garageneinfahrt	5 0			5 0			
Terrasse							
Summe Teilflächen unten							
Summe Teilflächen oben							
Summe Gesamtflächen							

Veranlagungsflächen=

qm

qm

Erfassungsbogen

- Bitte die Zellen rechtsbündig ausfüllen (auf volle qm auf- bzw. abgerundet) -



Dachflächen	A1 Größe qm	A2 direkt einleitend		A3 bedingt einleitend		A4 nicht einleitend	
		in öffentl. Kanal qm		Gründach qm	Regenwasser nutzungsanl. mit Überlauf qm	Versickerung u.a. qm	Regenwasser nutzungsanl. ohne Überlauf qm
Wohnhaus	9 6	4 8			4 8		
Garage/Carport	3 6			3 6			
Gartenlaube	7 2					7 2	
Summe Teilflächen oben							

Versiegelte Flächen	B1 Größe qm	B2 direkt einleitend		B3 bedingt einleitend		B4 nicht einleitend	
		in öffentl. Kanal qm	Einleitung über Straße in Kanal qm	teilweise Versickerung im Erdreich qm	Rasengitter- steine Ökopflaster... qm	Vollständige Versickerung im Erdreich qm	Einleitung in ein Gewässer qm
Hauseingang	2 4	2 4					
Garageneinfahrt	5 0			5 0			
Terrasse							
Parkplatz	3 6				3 6		
Summe Teilflächen unten							
Summe Teilflächen oben							
Summe Gesamtflächen							

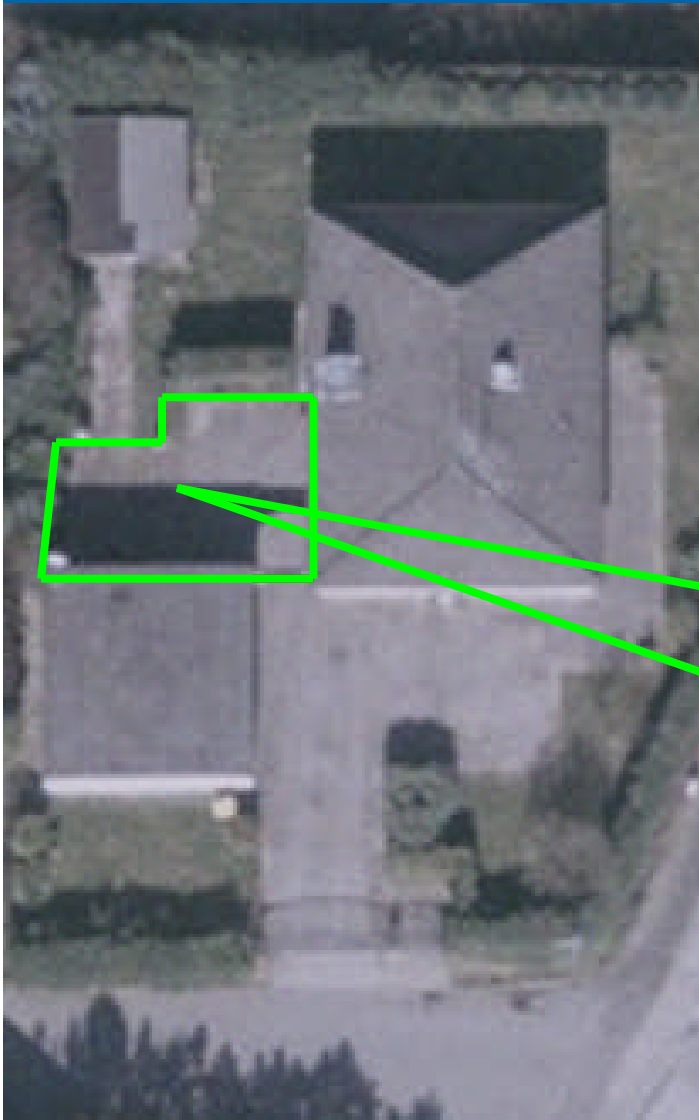
Veranlagungsflächen=

qm

qm

Erfassungsbogen

- Bitte die Zellen rechtsbündig ausfüllen (auf volle qm auf- bzw. abgerundet) -



Dachflächen	A1 Größe qm	A2 direkt einleitend		A3 bedingt einleitend		A4 nicht einleitend	
		in öffentl. Kanal qm		Gründach qm	Regenwasser nutzungsanl. mit Überlauf qm	Versickerung u.a. qm	Regenwasser nutzungsanl. ohne Überlauf qm
Wohnhaus	9 6	4 8			4 8		
Garage/Carport	3 6			3 6			
Gartenlaube	7 2					7 2	
Summe Teilflächen oben							

Versiegelte Flächen	B1 Größe qm	B2 direkt einleitend		B3 bedingt einleitend		B4 nicht einleitend	
		in öffentl. Kanal qm	Einleitung über Straße in Kanal qm	teilweise Versickerung im Erdreich qm	Rasengitter- steine Ökopflaster... qm	Vollständige Versickerung im Erdreich qm	Einleitung in ein Gewässer qm
Hauseingang	2 4	2 4					
Garageneinfahrt	5 0		5 0				
Terrasse	3 5					3 5	
Parkplatz	3 6				3 6		
Gartenweg							
Summe Teilflächen unten							
Summe Teilflächen oben							
Summe Gesamtflächen							

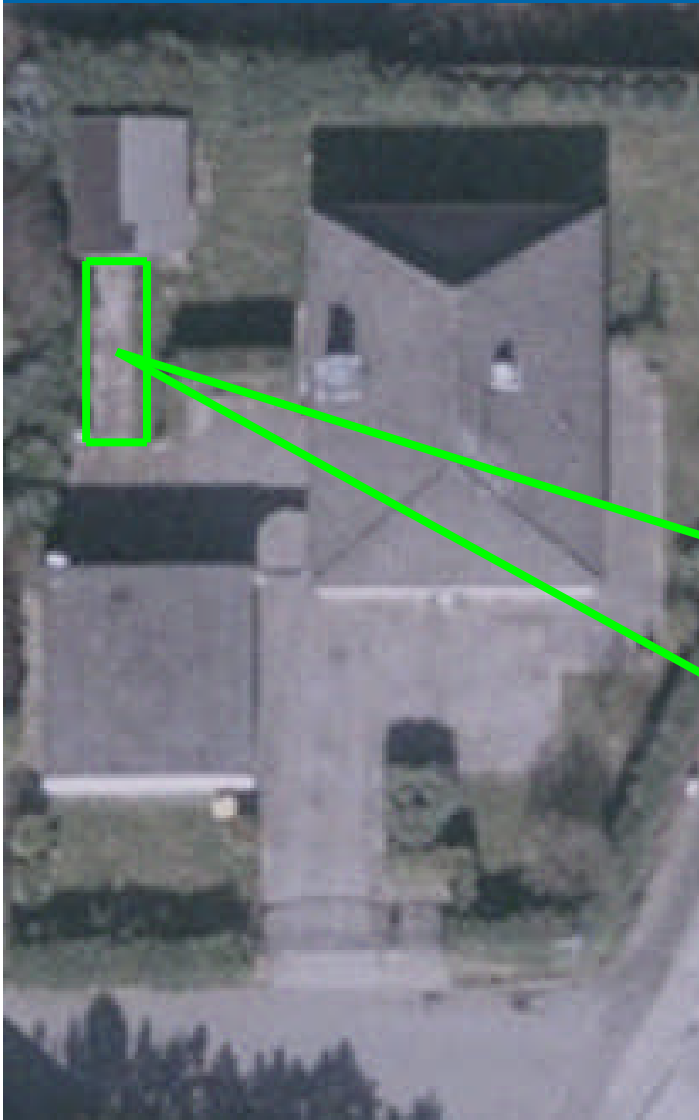
Veranlagungsflächen=

qm

qm

Erfassungsbogen

- Bitte die Zellen rechtsbündig ausfüllen (auf volle qm auf- bzw. abgerundet) -



Dachflächen	A1 Größe qm	A2 direkt einleitend		A3 bedingt einleitend		A4 nicht einleitend	
		in öffentl. Kanal qm		Gründach qm	Regenwasser nutzungsanl. mit Überlauf qm	Versickerung u.a. qm	Regenwasser nutzungsanl. ohne Überlauf qm
Wohnhaus	9 6	4 8			4 8		
Garage/Carport	3 6			3 6			
Gartenlaube	7 2					7 2	
Summe Teilflächen oben							

Versiegelte Flächen	B1 Größe qm	B2 direkt einleitend		B3 bedingt einleitend		B4 nicht einleitend	
		in öffentl. Kanal qm	Einleitung über Straße in Kanal qm	teilweise Versickerung im Erdreich qm	Rasengitter- steine Ökopflaster... qm	Vollständige Versickerung im Erdreich qm	Einleitung in ein Gewässer qm
Hauseingang	2 4	2 4					
Garageeinfahrt	5 0		5 0				
Terrasse	3 5					3 5	
Parkplatz	3 6				3 6		
Gartenweg	9						9
Summe Teilflächen unten							
Summe Teilflächen oben							
Summe Gesamtflächen							

Veranlagungsflächen=

qm

qm

Erfassungsbogen



- Bitte die Zellen rechtsbündig ausfüllen (auf volle qm auf- bzw. abgerundet) -

Dachflächen	A1 Größe qm	A2 direkt einleitend		A3 bedingt einleitend		A4 nicht einleitend	
		in öffentl. Kanal qm		Gründach qm	Regenwasser nutzungsanl. mit Überlauf qm	Versickerung u.a. qm	Regenwasser nutzungsanl. ohne Überlauf qm
Wohnhaus	96	48			48		
Garage/Carport	36			36			
Gartenlaube	72					72	
Summe Teilflächen oben	144	48		36	48	72	

Versiegelte Flächen	B1 Größe qm	B2 direkt einleitend		B3 bedingt einleitend		B4 nicht einleitend	
		in öffentl. Kanal qm	Einleitung über Straße in Kanal qm	teilweise Versickerung im Erdreich qm	Rasengitter- steine Ökopflaster... qm	Vollständige Versickerung im Erdreich qm	Einleitung in ein Gewässer qm
Hauseingang	24	24					
Garageneinfahrt	50		50				
Terrasse	35					35	
Parkfläche	36				36		
Gartenweg	9					9	
Summe Teilflächen unten	154	24	50		36	44	
Summe Teilflächen oben							
Summe Gesamtflächen							

Veranlagungsflächen=

qm qm

Erfassungsbogen



- Bitte die Zellen rechtsbündig ausfüllen (auf volle qm auf- bzw. abgerundet) -

Dachflächen	A1 Größe qm	A2 direkt einleitend		A3 bedingt einleitend		A4 nicht einleitend	
		in öffentl. Kanal qm		Gründach qm	Regenwasser nutzungsanl. mit Überlauf qm	Versickerung u.a. qm	Regenwasser nutzungsanl. ohne Überlauf qm
Wohnhaus	9 6	4 8			4 8		
Garage/Carport	3 6			3 6			
Gartenlaube	7 2					7 2	
Summe Teilflächen oben	7 4 4	4 8		3 6	4 8	7 2	

Versiegelte Flächen	B1 Größe qm	B2 direkt einleitend		B3 bedingt einleitend		B4 nicht einleitend	
		in öffentl. Kanal qm	Einleitung über Straße in Kanal qm	teilweise Versickerung im Erdreich qm	Rasengitter- steine Ökopflaster... qm	Vollständige Versickerung im Erdreich qm	Einleitung in ein Gewässer qm
Hauseingang	2 4	2 4					
Garageneinfahrt	5 0		5 0				
Terrasse	3 5					3 5	
Parkfläche	3 6				3 6		
Gartenweg	9					9	
Summe Teilflächen unten	7 5 4	2 4	5 0		3 6	4 4	
Summe Teilflächen oben	7 4 4	4 8		3 6	4 8	7 2	

Veranlagungsflächen=

qm qm

Erfassungsbogen



- Bitte die Zellen rechtsbündig ausfüllen (auf volle qm auf- bzw. abgerundet) -

Dachflächen	A1 Größe qm	A2 direkt einleitend		A3 bedingt einleitend		A4 nicht einleitend	
		in öffentl. Kanal qm		Gründach qm	Regenwasser nutzungsanl. mit Überlauf qm	Versickerung u.a. qm	Regenwasser nutzungsanl. ohne Überlauf qm
Wohnhaus	9 6	4 8			4 8		
Garage/Carport	3 6			3 6			
Gartenlaube	7 2					7 2	
Summe Teilflächen oben	7 4 4	4 8		3 6	4 8	7 2	

Versiegelte Flächen	B1 Größe qm	B2 direkt einleitend		B3 bedingt einleitend		B4 nicht einleitend	
		in öffentl. Kanal qm	Einleitung über Straße in Kanal qm	teilweise Versickerung im Erdreich qm	Rasengitter- steine Ökopflaster... qm	Vollständige Versickerung im Erdreich qm	Einleitung in ein Gewässer qm
Hauseingang	2 4	2 4					
Garageneinfahrt	5 0		5 0				
Terrasse	3 5					3 5	
Parkfläche	3 6				3 6		
Gartenweg	9					9	
Summe Teilflächen unten	7 5 4	2 4	5 0		3 6	4 4	
Summe Teilflächen oben	7 4 4	4 8		3 6	4 8	7 2	
Summe Gesamtflächen	2 9 8	7 2	5 0	3 6	8 4	5 6	

Veranlagungsflächen=

7 2 2 qm 7 2 0 qm

- Bei Rückfragen stehen wir Ihnen gerne zur Verfügung

Hotline: 02352 / 91 84 25

vom 02.02.2009 bis 06.03.2009

Mo – Do : 09:00 – 12:00 Uhr

14:00 – 16:00 Uhr

Fr : 09:00 – 12:00 Uhr

- Abwasserwerk der Stadt Altena (Westf.)